

Bon voyage grand outdoor **Orly**

Assurer une visibilité maximale via un mobilier situé à l'entrée de l'aéroport Paris-Orly.

- ◇ Orly – Départs – Espace extérieur
- ◇ 11,6 millions de passagers attendus aux départs d'Orly en 2025
- ◇ 1 mobilier de 36m² (12 x 3m) éclairé de nuit

57 600 € / 1 mois
155 100€ / 3 mois
279 800 € / 6 mois
Pour un an : Contactez-nous
Tarif brut hors frais techniques

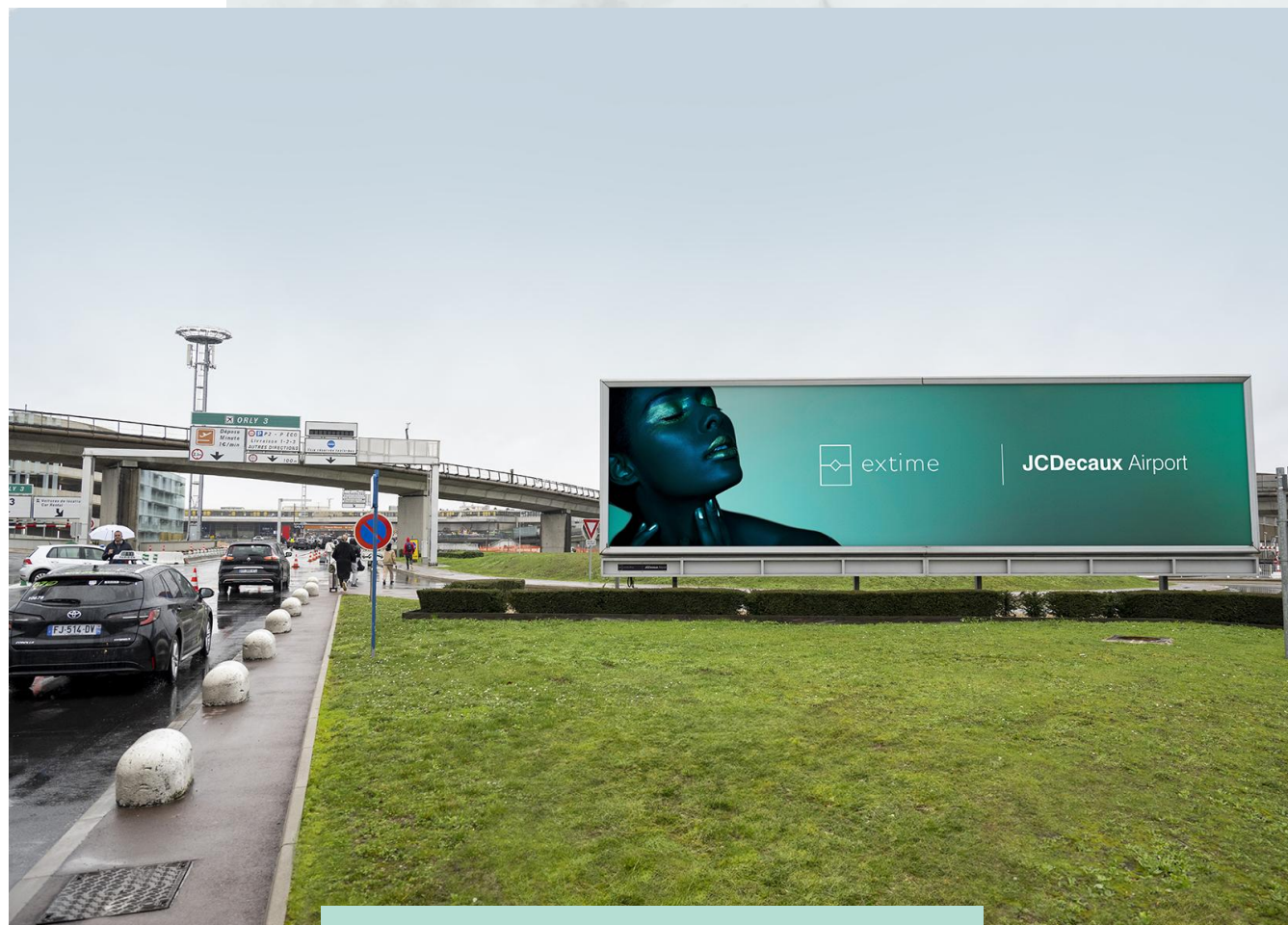


Image de marque & notoriété



extime

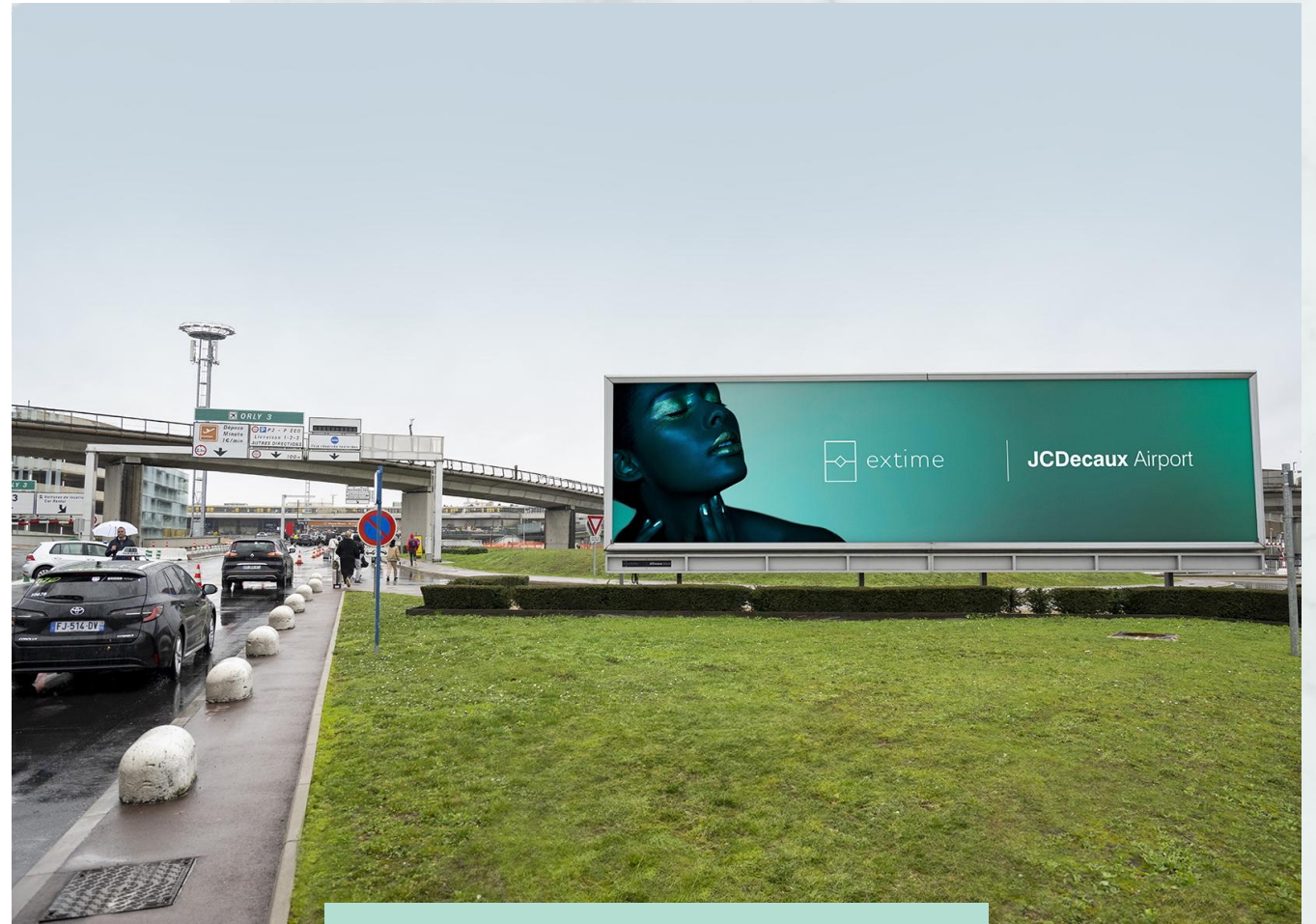
JCDecaux Airport

Bon voyage grand outdoor **Orly**

Maximum visibility via a display located at the entrance to Paris-Orly airport.

- ◇ Orly – Departure – Outdoor area
- ◇ 16,6 millions passengers expected at Orly departures in 2025
- ◇ 1 display – 36sqm(12 x 3m) lighted at night

57 600€ / 1 month
155 100€ / 3 months
279 800 € / 6 months
For 1 year : Contact us
Gross rate excluding technical fees



Branding & Awareness



extime

JCDecaux Airport

Non-contractual information and photomontage ; Source: 2025 forecasts from Extime JCDecaux Airport based on ForwardKeys Traveller Statistics data (Mars 2025).